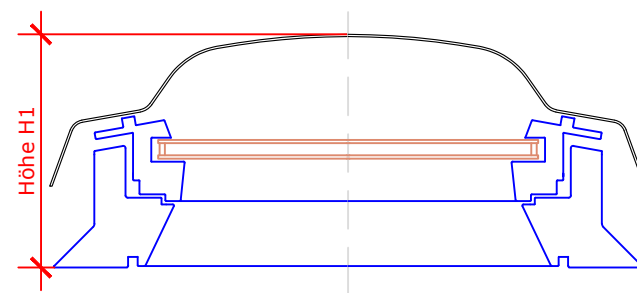
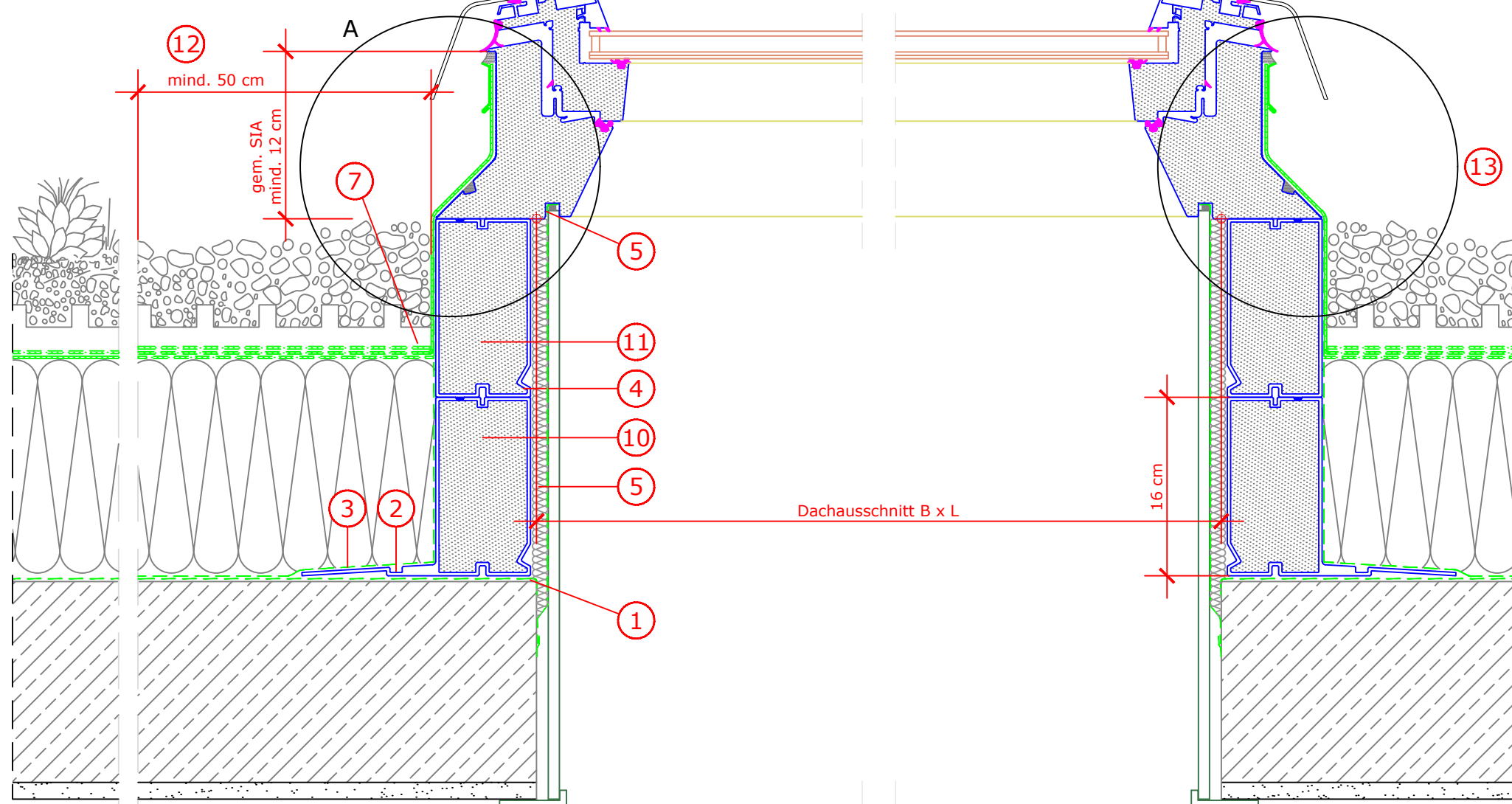
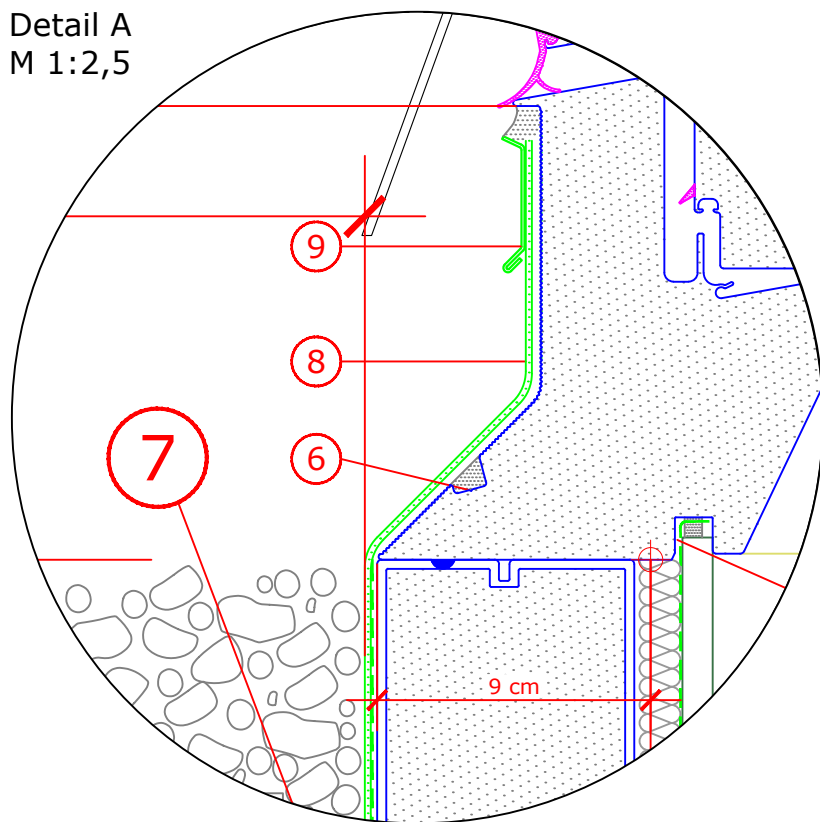


Dachausschnitt und Abmessungen, Angaben in cm

| CVP | B x L | H1 KUPPEL |
|--------|-----------|--------------|
| 060060 | 60 x 60 | 30,7 |
| 060090 | 60 x 90 | 30,7 |
| 080080 | 80 x 80 | 30,7 |
| 090090 | 90 x 90 | 35,7 |
| 090120 | 90 x 120 | 35,7 |
| 100100 | 100 x 100 | 35,7 |
| 100150 | 100 x 150 | 40,7 |
| 120120 | 120 x 120 | 40,7 |
| 150150 | 150 x 150 | 40,7 |



Detail A
M 1:2,5



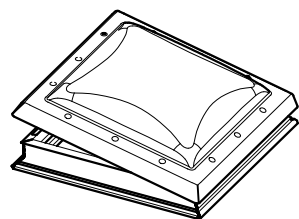
Schnitt
M 1:5

1. Dampfbremse umlaufend bis in den Dachausschnitt führen.
2. Aufsetzkranz mit Unterkonstruktion verschrauben.
3. Dampfbremse über den Flansch des Adapterkranzes führen.
4. Die beiden Aufsetzkränze miteinander verschrauben.
5. VELUX Dampfbremse BBX umlaufend in der Fensternut nach Einbauanleitung befestigen und mit der Konstruktion luftdicht verkleben. In den Zwischenraum ausreichend Wärmedämmung einbringen. Bauseitige Innenverkleidung umlaufend in der Fensternut sorgfältig abdichten.

6. Verschraubung des Fensters mit dem Adapterkranz. Befestigungsnut mit Bausilikon versiegeln.
7. Wurzelfeste Abdichtung bis an den Aufsetzkranz heranzuführen.
8. Anschlussbahn für das Fensters bis OK Aufsetzkranz führen und fachgerecht befestigen
9. VELUX Befestigungsschienen-Set ZZZ 210: Befestigungsschiene mit beiliegenden Schrauben am Fensterrahmen fixieren und nachfolgend mit Bausilikon versiegeln.
10. VELUX Aufsetzkranz ZCE 0015 mit Flansch, 16 cm.
11. VELUX Aufsetzkranz ZCE 1015 ohne Flansch, 16 cm,

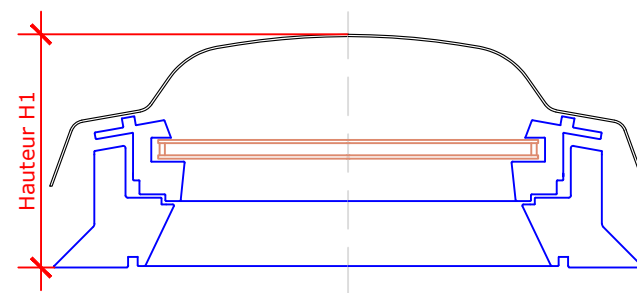
12. Bei Gründächern um Durchdringungen einen mind. 50 cm breiten Streifen freihalten, um Bewuchs zu vermeiden, z.B. durch Kiesschüttung.
 13. Zugelassener Dachneigungsbereich für die dargestellte Einbausituation: 0 ° bis 15 °.
- Dies sind unverbindliche Einbauvorschläge, VELUX erbringt in diesem Zusammenhang keine Planungsleistungen und übernimmt hierfür keine Gewährleistung.

| | |
|--------------------------|---|
| Fenstertyp | VELUX elektrisches Flachdach-Fenster Basis-Element CVP mit Abdeckhaube |
| Eindeckrahmen | Bauseitige Abdichtung |
| Innenverkleidung Zubehör | Bauseitig VELUX Dampfsperrschürze BBX |
| Zubehör | VELUX Adapterkranz ZCE 0015 + ZCE 1015, je 16 cm VELUX Elektro-Energierollo FMK |
| Dachkonstruktion | Flachdach, Betondach mit oberliegender Wärmedämmung, Dampfsperre, wurzelfeste Abdichtung, Gründachaufbau, bauseitige Innenverkleidung |
| Dacheindeckung | Wurzelfeste Abdichtung mit Gründachaufbau (extensiv) |
| Format DIN A3 | M 1:5/1:2,5 28.02.2023 Blatt 1 von 1 Detail CH-200 |

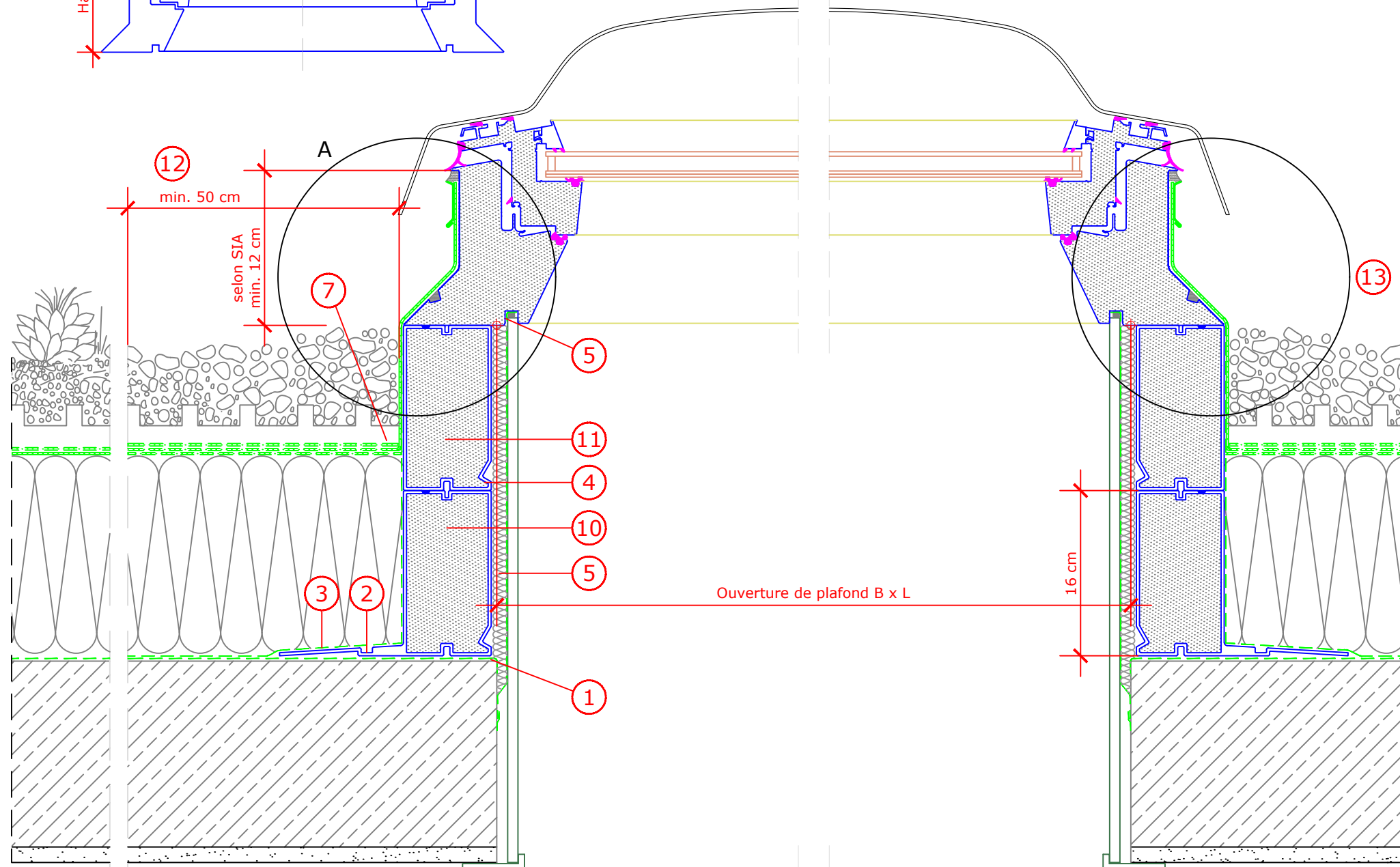
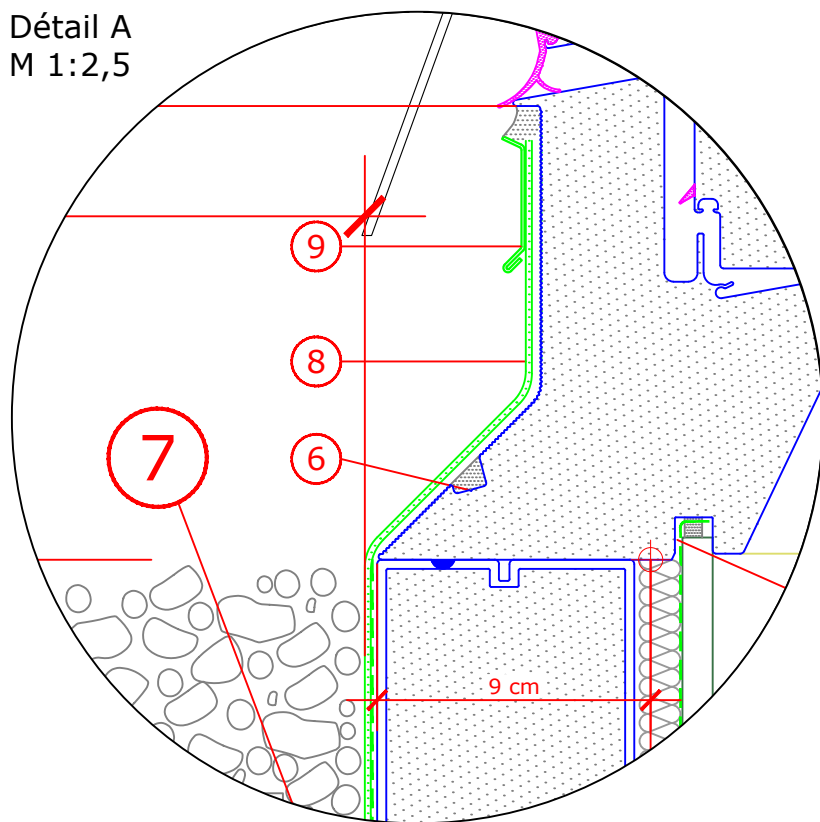


Découpe du toit et dimensions, dimensions en cm

| CVP | B x L | H1 COUPOLE |
|--------|-----------|---------------|
| 060060 | 60 x 60 | 30,7 |
| 060090 | 60 x 90 | 30,7 |
| 080080 | 80 x 80 | 30,7 |
| 090090 | 90 x 90 | 35,7 |
| 090120 | 90 x 120 | 35,7 |
| 100100 | 100 x 100 | 35,7 |
| 100150 | 100 x 150 | 40,7 |
| 120120 | 120 x 120 | 40,7 |
| 150150 | 150 x 150 | 40,7 |



Détail A
M 1:2,5



Coupe
M 1:5

- Amener le pare-vapeur jusqu'à la découpe du toit.
- Vissez la costière à la sous-structure.
- Guider la barrière vapeur sur la bride de l'anneau adaptateur.
- Visser les deux costières ensemble.
- Fixer le pare-vapeur VELUX BBX tout autour dans la rainure de la fenêtre conformément aux instructions d'installation et le coller à la construction de manière étanche à l'air. Installez une isolation thermique suffisante dans l'interstice. Scellez soigneusement le revêtement intérieur du site sur tout le pourtour de la rainure de la fenêtre.
- Vissez la fenêtre à l'anneau adaptateur. Scellez la rainure de fixation avec du silicone de construction.
- Faire remonter le joint antiracine jusqu'à la base de la lucarne.
- Guider la membrane de raccordement de la fenêtre jusqu'à la base de la lucarne.
- Jeu de rails de fixation VELUX ZZZ 210 : Fixez le rail de fixation au cadre de la fenêtre à l'aide des vis jointes et scellez ensuite avec du silicone de construction.
- Costière VELUX ZCE 0015 avec bride, 16 cm.
- Costière VELUX ZCE 1015 sans bride, 16 cm, empilable jusqu'à 3 fois.
- Sur les toits végétal, garder une bande d'au moins 50 cm de large libre autour des pénétrations pour éviter la végétation, par exemple par un remblai de gravier.
- Plage d'inclinaison de toit admissible pour la situation d'installation indiquée : 0° à 15°.

Il s'agit de suggestions d'installation non contraignantes ; VELUX ne fournit aucun service de planification dans ce contexte et n'assume aucune garantie à leur égard.

| | |
|--------------------------|--|
| Type de fenêtre | VELUX fenêtre pour toit plat, ouverture électrique CVP, avec coupole |
| Produits de raccordement | sur site |
| Raccordements | sur site |
| Embrasure intérieure | sur site VELUX frein vapeur BBX |
| Construction du toit | Toit plat, toit en béton avec isolation thermique sur le dessus, toit végétal, avec pare-vapeur et revêtement intérieur fournis par le client. |
| Accessoires | Costière ZCE 0015 + ZCE 1015, jacque à 16cm |
| Format DIN A3 | M 1:10/1:5 28.02.2023 Feuille 1 de 1 Détail CH-200 |